

**BIO**  <sup>®</sup>  
**CERAMICA**  
**F.I.R.**

**Novità  
2020**

 **Anti** <sup>®</sup>  
**STAT**



# Test Medico Termografico su 20 pazienti anno 2016 Effetti della Bioceramica :

**Cellulite**  
**Deficit circolazione venosa**  
**Dolori articolari**



BIOCERAMICA e BIOMAGNETI

GOMITIERA



# BIOCERAMICA e BIOMAGNETI

## Collare Cervicale



# BIOCERAMICA e BIOMAGNETI

# GINOCCHIERA



**BIOCERAMICA e BIOMAGNETI**

# Fascia Lombare



# BIOCERAMICA e BIOMAGNETI

# Polsiera



# Accessori in BIOCERAMICA e BIOMAGNETI

**BIO**  
CERAMICA  
F.I.R.®

Biomagnete  
5 x 5



**Anti**  
STAT®

Placca  
8 x 10



# 3 effetti terapeutici



Antinfiammatorio Localizzato

Ossigenazione e Microcircolazione

Dissipazione Corrente elettrostatiche

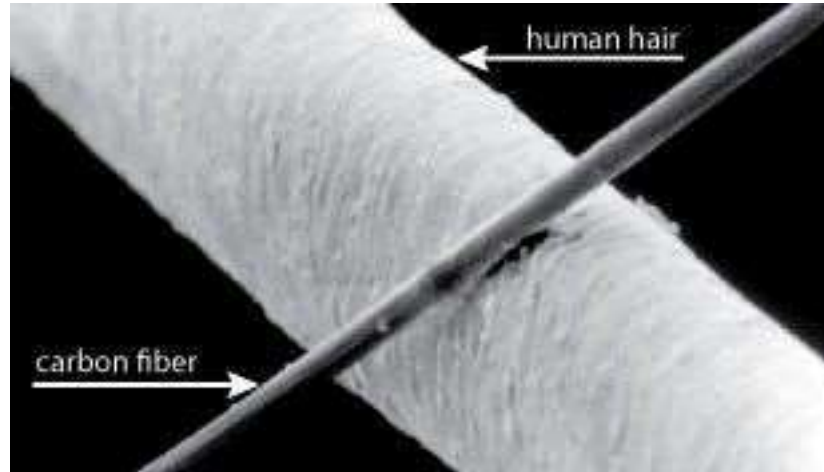


# Fibre di carbonio



**FIBRE di CARBONIO**

**Dissipazione Cariche Elettrostatiche**



# Fibra di Carbonio

- diametro compreso tra 5 e 15  $\mu\text{m}$  millimicron
- una elevata conducibilità elettrica e termica



L'elettricità statica **non è visibile,**  
ma fa parte della nostra vita



# Le Fonti dell'Elettromog

Elettrodomestici, televisore, forni a microonde, ripetitori radio, telefonia cellulare, computer, trasformatori di lampade alogene, phon, ecc.

I danni eventualmente conseguenti ad una esposizione possono essere momentanei o permanenti





L'effetto principale della **radiazione elettromagnetiche** sull'organismo è il riscaldamento dei tessuti contenenti molte molecole d'acqua.

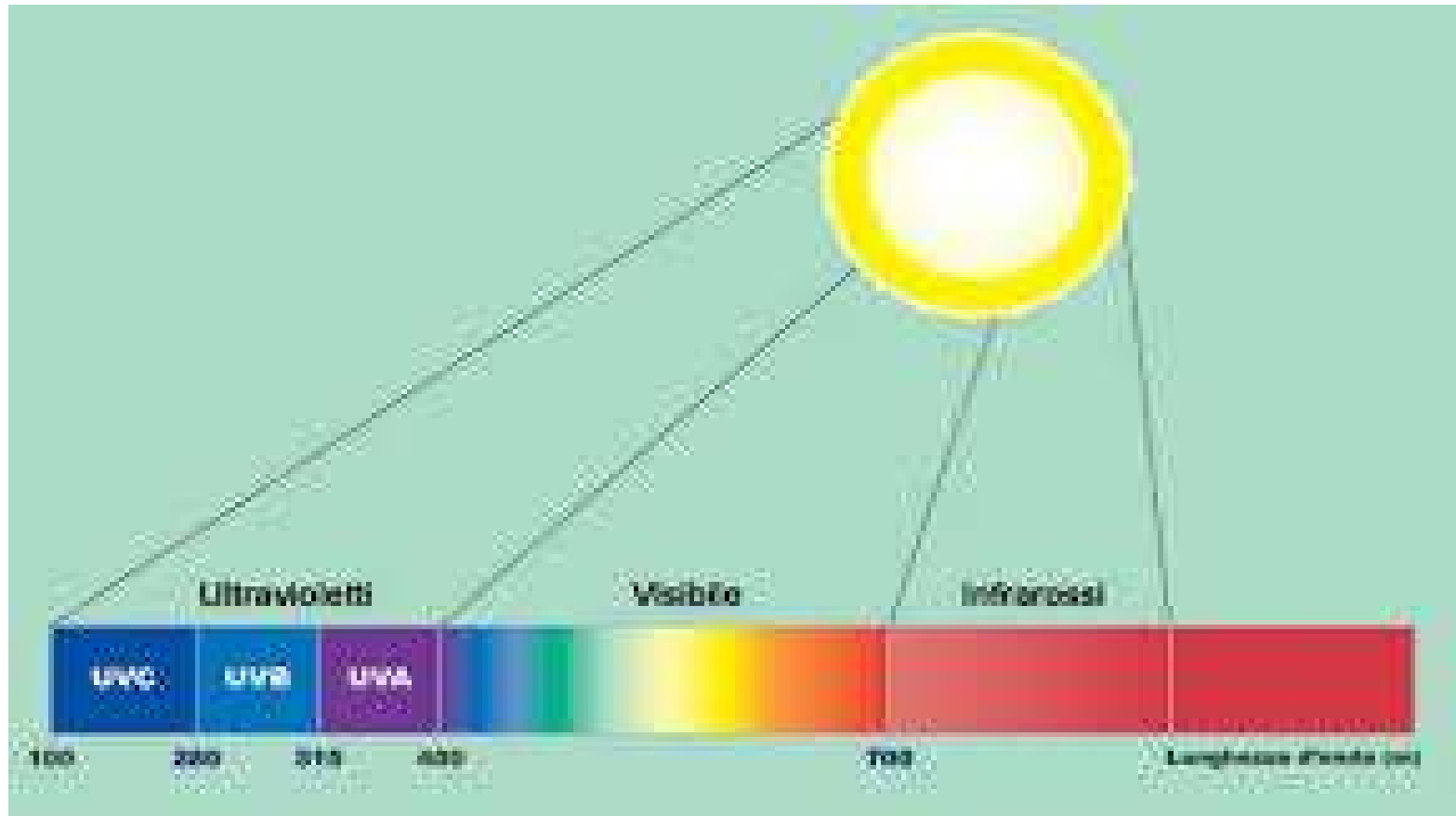


Anche se i campi magnetici emessi dai cavi dell'alta tensione in alcuni casi sono più bassi di quelli emessi dagli elettrodomestici occorre considerare anche il tempo di esposizione al campo stesso: **il campo emesso dai cavi dell'alta tensione è 24 ore su 24.**



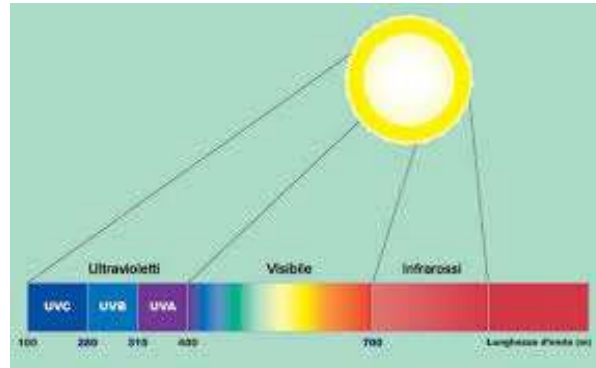
# **Bioceramica attiva F.I.R.**

---

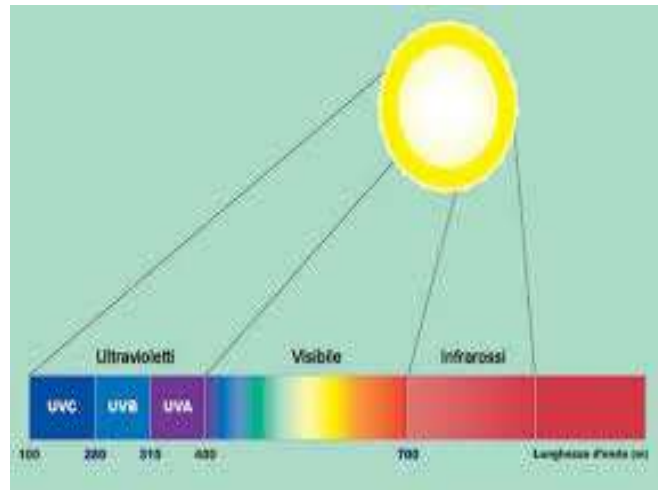


## **ENERGIA TERMICA**

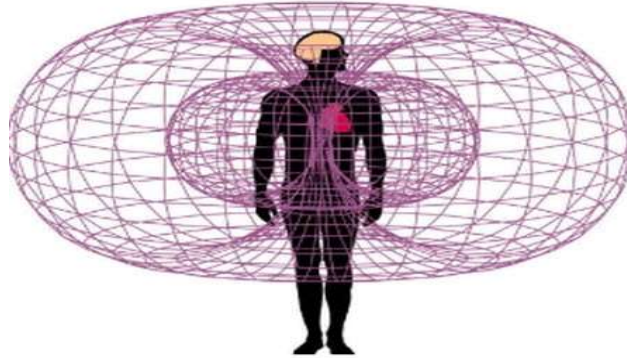
**bioceramica attiva  
all'infrarosso lontano**



**Raggio infrarosso lontano –  
FAR INFRA RED RAY (FIR) –  
è chiamato  
"luce della vita"**

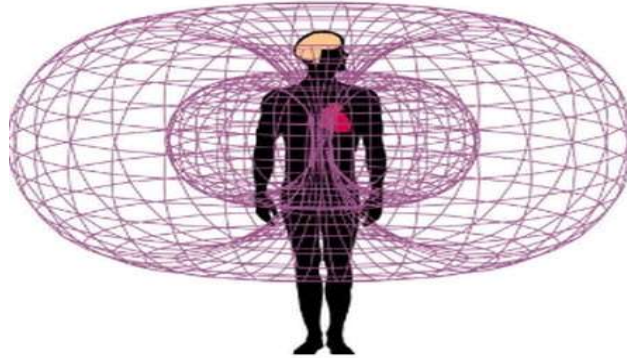


**I raggi infrarosso lontano** è una forma di **energia luminosa** prodotta dal sole. Essa rientra all'interno della **stessa famiglia di raggi infrarossi** nello spettro della luce, ma a causa della sua lunghezza d'onda maggiore **è invisibile agli occhi umani, proprio come i raggi ultravioletti.**

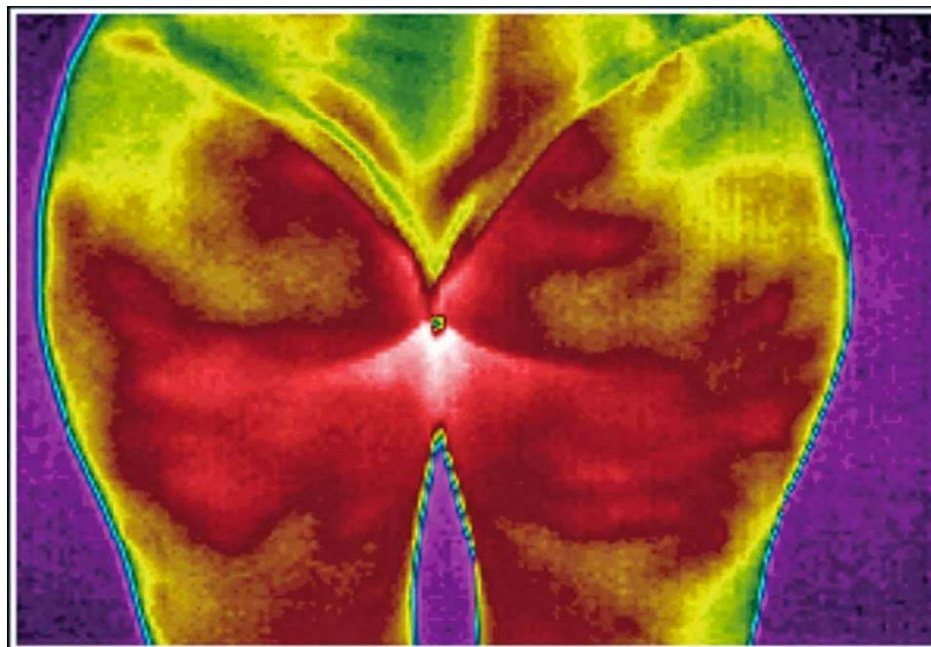


Anche i nostri corpi sono grado  
di riprodurre FIR assorbiti dai raggi  
solari .

L'intensità del FIR prodotto dall'essere  
umano varia da persona a persona e  
dall'età .

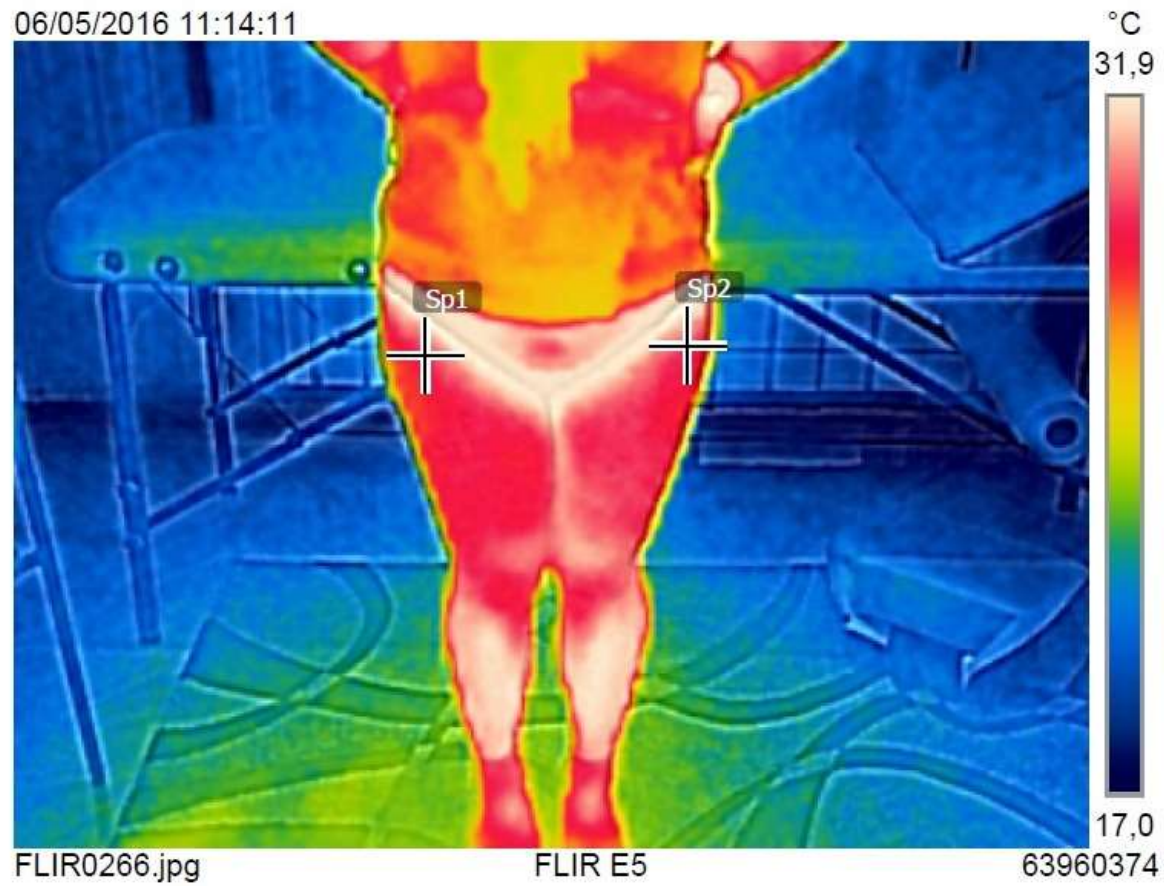


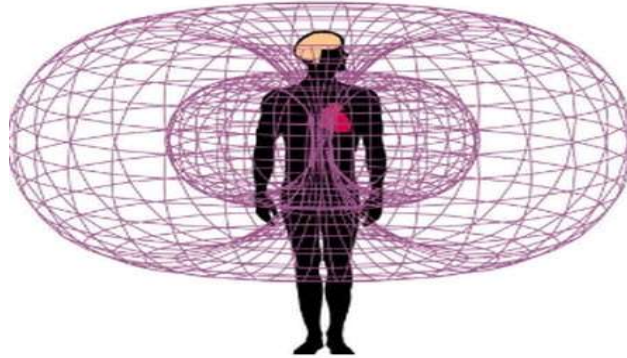
Buona parte di questa preziosa  
energia il corpo la disperde.  
L'utilizzo di questo tessuto in  
BIOCERAMICA ATTIVA FIR  
**riflette verso il corpo come uno  
specchio** gli infrarossi lontani (FIR)  
**amplificandoli**



Alle donne affette da **problemi venosi** e da **cellulite** migliora la circolazione sanguigna alle gambe e riduce significativamente i **gonfiori** provocati dalla circolazione o dalla **ritenzione idrica**.

# CELLULITE





Quando si comincia ad  
invecchiare ed inizia un **declino**  
**dello stato di salute** la radiazione FIR  
**diminuisce** in proporzione sino ad  
azzerarsi con la morte .

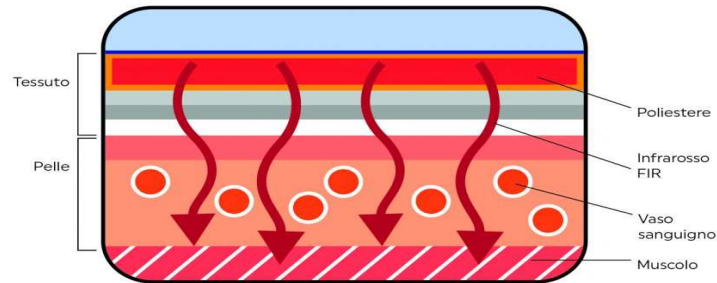


## COMPOSIZIONE

Il tessuto in **bioceramica** è composto da una miscela di ossidi minerali come il platino, titanio e alluminio e **Polvere di Caolino** che viene inglobata all'interno delle fibre stesse senza dispersione.



**Il caolino** è una roccia sedimentaria costituita prevalentemente da caolinite, un minerale silicatico delle argille. Il caolino ha un aspetto terroso e piuttosto tenero ed è prodotto dall'azione dell'acqua meteorica sul feldspato. **La Polvere di Caolino** è utilizzata per la fabbricazione della porcellana, nell'industria della carta e nella produzione di materiali refrattari. **È costituita essenzialmente da caolinite pura, prodotta dall'azione dell'acqua meteorica sul feldspato.** Si rinviene in quasi tutte le rocce eruttive e in alcune rocce metamorfiche.



Quando i FIR penetrano  
attraverso la pelle nei tessuti  
sottocutanei, **si trasformano da  
energia luminosa in  
ENERGIA TERMICA**



# La Bioceramica

**EFFETTO PRIMARIO**

**Favorisce la microcircolazione  
e l'ossigenazione**

**EFFETTO SECONDARIO**

**antinfiammatorio**



**Il FIR** effetti salutistici importanti .  
Le bio-ceramiche rivestono l'interno  
della **navetta spaziale** per duplicare  
l'energia della luce solare.

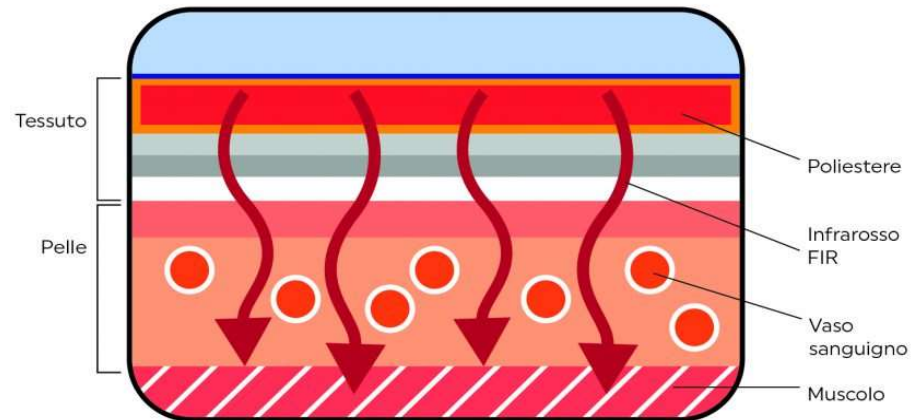


Le tute che indossano gli astronauti sono rivestite all'interno con tessuto in bio-ceramica attiva all'infrarosso .



# Tessuto in Bioceramica

- A contatto con la pelle i FIR **trasferiscono calore ai tessuti** sottostanti favorendo il **rilassamento dei muscoli**, aumento della **microcircolazione** e **quindi maggior ossigenazione**.
  - Anche un effetto **Termoregolatore**



I **FIR** possono penetrare nel corpo fino a **5-7 cm** attraverso un processo chiamato risonanza .



Si tratta di una terapia  
naturale complementare alle terapie  
farmacologiche in atto .

Gli effetti salutistici si valutano a distanza  
di qualche giorno .

# Indicazioni della Bioceramica

- 1) Insufficienza venosa arti inferiori**
- 2) Tutte le patologie osteo-articolari**  
( artrosi , artrite , coxartrosi .
- 3) Osteoporosi**
- 4) Fibromialgia**
- 5) Cellulite**

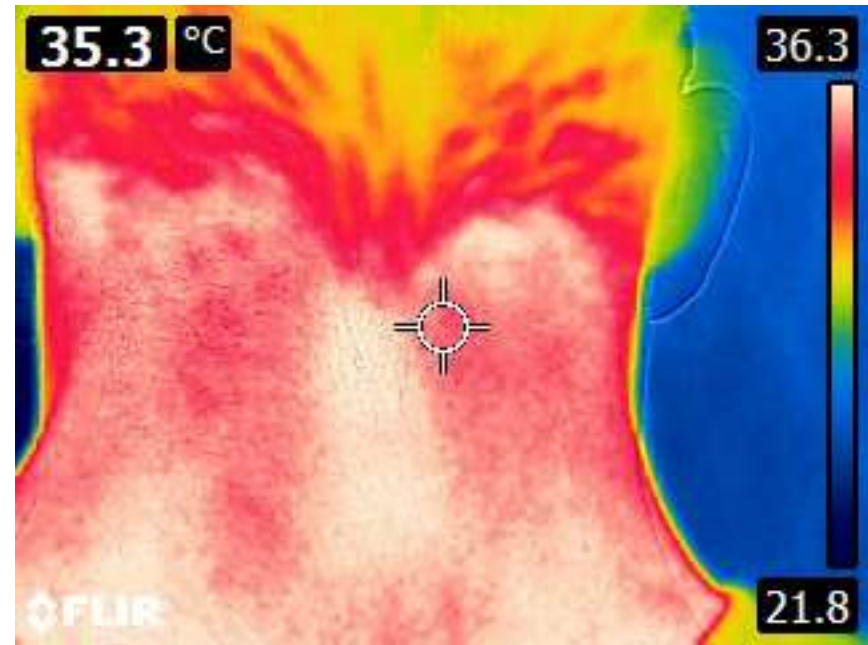
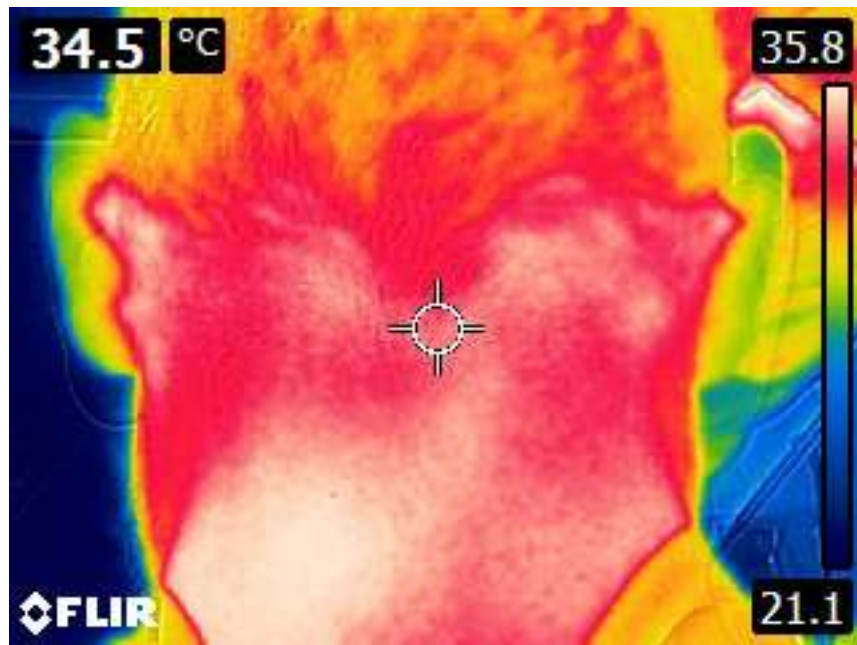
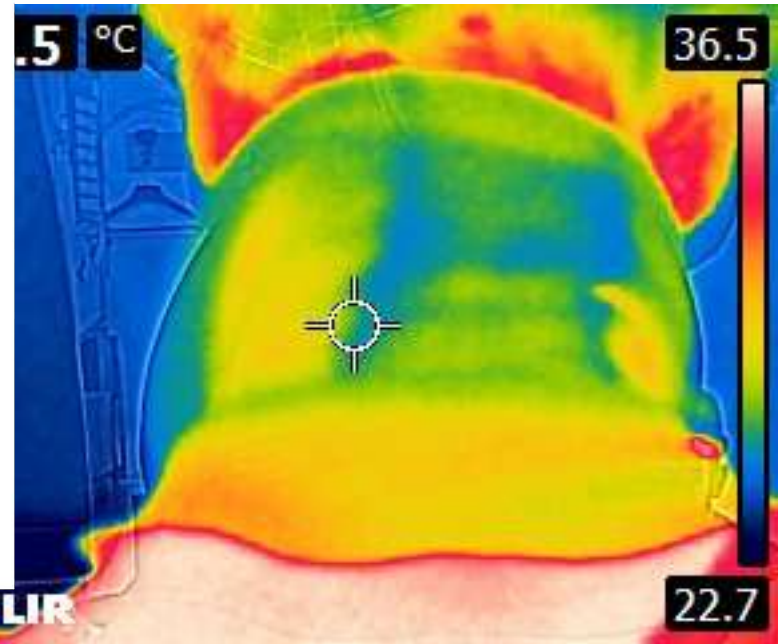


## Effetto Decontratturante

- **Esempio Classico:**
  - **Cervicalgia**
  - **Contratture paravertebrali**



**BIO CERAMICA**  
F.I.R.®



# Ci sono effetti collaterali?

---

Non c'è assolutamente **alcun effetto collaterale** per la Bio ceramica e FIR in quanto è una sostanza naturale .



## **Ci sono effetti collaterali?**

Molte persone, quando utilizzano prodotti di bioceramica avvertono una **sensazione di riscaldamento** sull'area di applicazione . E' una reazione positiva , che indica che i raggi FIR hanno iniziato a **stimolare la microcircolazione.**



## Ci sono effetti collaterali?

Nel caso di **patologie osteoarticolari infiammatorie** nei primi giorni di applicazione del tessuto in Bio-Ceramica **vi puo' essere un aumento del dolore** che progressivamente si riduce fino a scomparire del tutto .



## **Test Medico Effettuato su 20 pazienti a marzo 2016.**

Utilizzo del tessuto in Bioceramica per :

- 1) CELLULITE
- 2) Deficit circolazione venosa
- 3) Gambe pesanti
- 4) Ritenzione idrica agli arti inferiori
- 5) Dolori articolari

# TERMOGRAFIA MEDICA



# Termografia per Cellulite e Microcircolazione



18/03/2016 12:37:35



# Termografia di Controllo dopo 40 giorni

